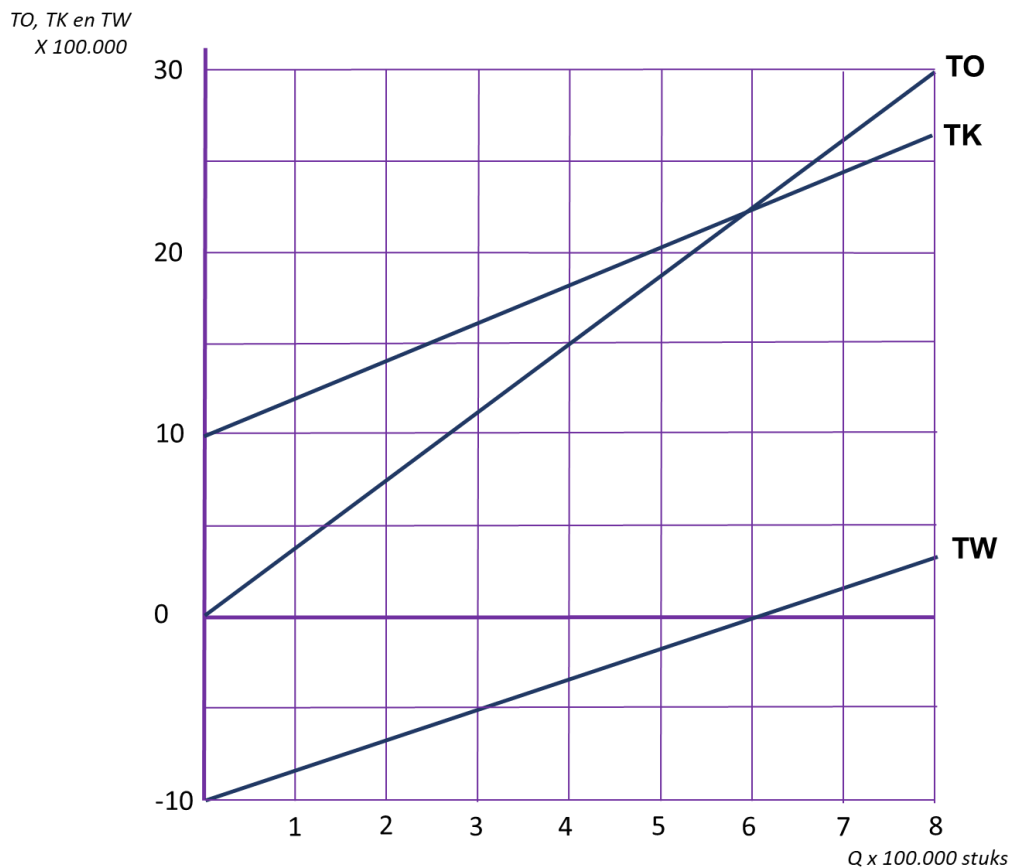


Opgave 1. Veel produceren, beperkte winst

Van een bedrijf zijn de volgende gegevens bekend:



1. Bepaal naar aanleiding van de grafiek de constante kosten van de onderneming.
2. Bepaal naar aanleiding van de grafiek de bij welke productiehoeveelheid de onderneming break-even draait.
3. Stel de opbrengstvergelijking op, naar aanleiding van de grafiek.
4. Stel de kostenvergelijking op, naar aanleiding van de grafiek.
5. Leid de winstvergelijking af met behulp van de kostenvergelijking en de opbrengstvergelijking.
6. Bereken de winst die de onderneming behaalt bij 800.000 stuks.